

Hodie Christus natus est à8

Baldassare Donato
(ca. 1527-1603)

8

Canto I
Ho - di - e Chri - stus na - tus est.

Alto I
Ho - di - e Chri - stus na - tus est.

Tenor I
Ho - di - e Chri - stus na - tus est.

Basso I
Ho - di - e Chri - stus na - tus est.

Canto II
Ho - di -

Alto II
Ho - di -

Tenor II
Ho - di -

Basso II
Ho - di -

8

No - e, no - e, no - e, no -

No - e, no - e, no - e, no -

No - e, no - e, no - e, no -

No - e, no - e, no - e, no -

8

e Chri - stus na - tus est. No - e, no - e.

e Chri - stus na - tus est. No - e, no - e.

e Chri - stus na - tus est. No - e, no - e.

e Chri - stus na - tus est. No - e, no - e.

e, no-e, no-e, no-e, Ho-di-e, Ho-di-e,
 e, no-e, no-e, no-e, Ho-di-e, Ho-di-e,
 e, no-e, no-e, no-e, Ho-di-e, Ho-di-e,
 e, no-e, no-e, no-e, Ho-di-e, Ho-di-e,
 Ho-di-e Sal-va-tor ap-pa-ru-it. No-e, no-e, no-e, no-e.
 Ho-di-e Sal-va-tor ap-pa-ru-it. No-e, no-e, no-e, no-e.
 Ho-di-e Sal-va-tor ap-pa-ru-it. No-e, no-e, no-e, no-e.
 Ho-di-e Sal-va-tor ap-pa-ru-it. No-e, no-e, no-e, no-e.

ho-di-e in-ter-ra ca-nunt an-ge-li. Ho-di-e lae-tan-tur Ar-chan-ge-
 ho-di-e in-ter-ra ca-nunt an-ge-li. Ho-di-e lae-tan-tur Ar-chan-ge-
 ho-di-e in-ter-ra ca-nunt an-ge-li. Ho-di-e lae-tan-tur Ar-chan-ge-
 ho-di-e in-ter-ra ca-nunt an-ge-li. Ho-di-e lae-tan-tur Ar-chan-ge-
 Ho-di-e lae-tan-tur Ar-chan-ge-
 Ho-di-e lae-tan-tur Ar-chan-ge-
 Ho-di-e lae-tan-tur Ar-chan-ge-
 Ho-di-e lae-tan-tur Ar-chan-ge-

No-e, no - e, no-e, no - e, no-e. Ho - di - e e-xul tant iu - sti
 No-e, no - e, no-e, no - e, no-e, Ho - di - e e-xul tant iu - sti
 No-e, no - e, no-e, no - e, no-e, Ho - di - e e-xul tant iu - sti
 No-e, no - e, no-e, no - e, no-e, Ho - di - e e-xul tant iu - sti
 li. No-e, no - e, no - e, no-e. Ho - di - e
 li. No-e, no - e, no-e, no - e, no-e. Ho - di - e
 li. No-e, no - e, no-e, no - e, no-e. Ho - di - e
 li. No-e, no - e, no-e, no - e, no-e. Ho - di - e

di - cen - tes: Glo - ri - a in ex-cel - sis,
 di cen - tes: Glo - ri - a in ex-
 di cen - tes: Glo - ri - a in ex -
 di cen - tes: Glo - ri - a in ex-cel -
 e-xul tant iu - sti di-cen - tes: Glo - ri - a in
 e-xul tant iu - sti di-cen - tes: Glo - ri - a in ex -
 e-xul tant iu - sti di - cen - tes: Glo - ri - a in ex-cel - sis,
 e xul tant iu - sti di-cen - tes: Glo - ri - a in ex-cel -

in ex-cel-sis De-o. No-e, no-e, no-e, no-e, no-cel-sis, in excel-sis De-o. No-e, no-e, no-e, no-e, no-cel-sis De-o. No-e, no-e, no-e, no-e, no-ex-cel-sis De-o. No-e, no-e, -cel-sis De-o. No-e, no-e, in ex-cel-sis De-o. No-e, sis De-o. No-e, No-e, No-e, No-e, No-e, No-e, No-e, No-e, No-e, No-e.

e, no-e, no-e, no-e, no-e, no-e, no-e, no-e, no-e, no-e. e, no-e, no-e, no-e, no-e, no-e, no-e, no-e, no-e, no-e. e, no-e, no-e, no-e, no-e, no-e, no-e, no-e, no-e, no-e. e, no-e, no-e, no-e, no-e, no-e, no-e, no-e, no-e, no-e. no-e, no-e, no-e, no-e, no-e, no-e, no-e, no-e. no-e, no-e, no-e, no-e, no-e, no-e, no-e, no-e. no-e, no-e, no-e, no-e, no-e, no-e, no-e, no-e. no-e, no-e, no-e, no-e, no-e, no-e, no-e, no-e.

Hodie Christus natus est à8

Baldassare Donato

(ca. 1527-1603)

Ho - di-e Chri - stus na - tus est._____

No - e, no - e, no-e, no - e, no-e,

no - e, no-e, no - e, no-e. Ho - di-e, ho - di-

e in ter - ra ca - nunt an - ge - li.

No - e, no - e, no-e, no - e, no-e. Ho - di - e

e - xul-tant iu - sti di - cen - tes:

Glo-ri - a in_____ ex-cel - sis, in ex - cel - sis De -

- o. No - e, no - e, no - e, no - e, no - e, no - e, no-

e, no - e, no - e, no - e, no - e, no - e, no - e, no - e.

Alto I

Hodie Christus natus est à8

Baldassare Donato
(ca. 1527-1603)

8 Ho - di - e Chri - stus na -

6
5
8 - tus est.____ No - e, no - e, no - e, no - e, no - e,

17
2
8 no - e, no - e, no - e, no - e. Ho - di - e,

25
3
8 ho - di - e in ter - ra ca - nunt an - ge - li.

34
8 No - e, no - e, no - e, no - e, no - e, Ho - di - e

40
2
8 e - xul - tant iu - sti di - cen - tes: Glo -

49
8 ri - a____ in ex - cel - sis,____ in____ ex - cel - sis De -

56
8 o. No - e, no - e, no - e, no - e, no - e, no - e, no - e, no -

64
8 e, no - e, no - e, no - e, no - e, no - e, no - e.

Hodie Christus natus est à8

(ca. 1527-1603)

e, no - e, no - e, no - e, no - e, no - e, no - e.

Canto II

Hodie Christus natus est à8

Baldassare Donato
(ca. 1527-1603)

6

8 Ho - di - e _____ Chri - stus na -

12

8 - tus est. No - e, no - e. Ho - di - e Sal -

18

8 va - tor ap - pa - ru - it. No - e, no - e, no - e, no - e.

25

3

8 Ho - di - e lae - tan - tur _____ Ar -

33

8 chan - ge - li. No - e, no - e, no - e, no - e.

39

3

8 Ho - di - e e - xul - tant iu - sti di - cen - tes:

48

8 Glo - ri - a _____ in _____ ex - cel - sis De -

56

3/4

8 o. No - e, no - e, no - e, no -

64

8 e, no - e, no - e, no - e, no - e, no - e, no - e.

Alto II

Hodie Christus natus est à8

Baldassare Donato
(ca. 1527-1603)

6

8 Ho - di - e Chri - stus na -

12 - tus est. No - e, no - e. Ho - di - e Sal - va - tor ap -

19 pa - ru - it. No - e, no - e, no - e, no - e. Ho - di -

26 3 e lae - tan - tur Ar - chan - ge - li.

35 No - e, no - e, no - e, no - e, no - e. Ho - di -

40 3 e e - xul - tant iu - sti di - cen - tes:

48 Glo - ri - a in ex - cel - sis De -

56 o. No - e, no - e, no - e, no -

64 e, no - e, no - e, no - e, no - e, no - e, no - e.

Tenor II

Hodie Christus natus est à8

Baldassare Donato
(ca. 1527-1603)

6

8 Ho - di - e Chri - stus na - tus

13 8 est. No - e, no - e. Ho - di - e Sal - va - tor ap -

19 8 pa - ru - it. No - e, no - e, no - e, no - e.

25 8 Ho - di - e lae - tan - tur Ar -

33 8 chan - ge - li. No - e, no - e, no - e, no - e, no - e.

39 8 Ho - di - e e - xul - tant iu - sti di - cen -

47 8 tes: Glo - ri - a in ex - cel - sis, in ex - cel -

54 8 - sis De - o. No - e, no - e, no -

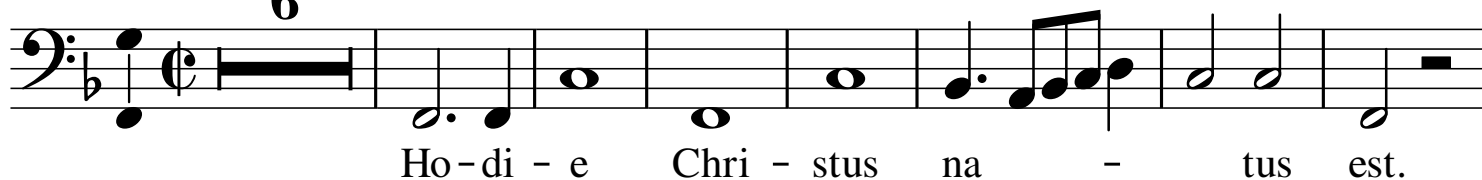
63 8 e, no - e, no - e, no - e, no - e, no - e, no - e, no - e.

Basso II

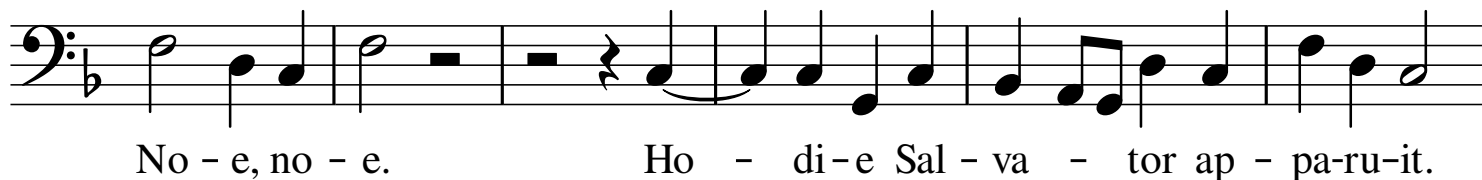
Hodie Christus natus est à8

Baldassare Donato
(ca. 1527-1603)

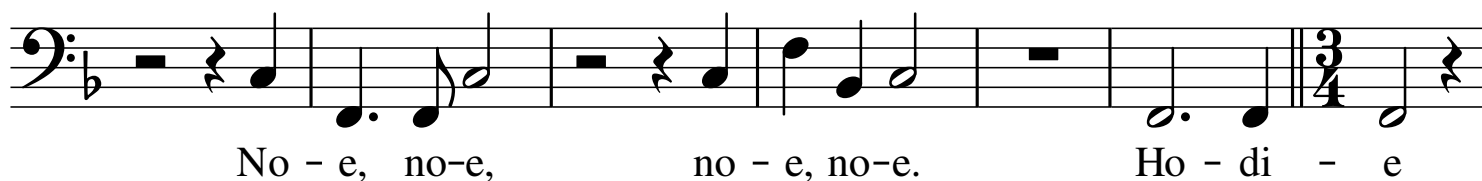
6



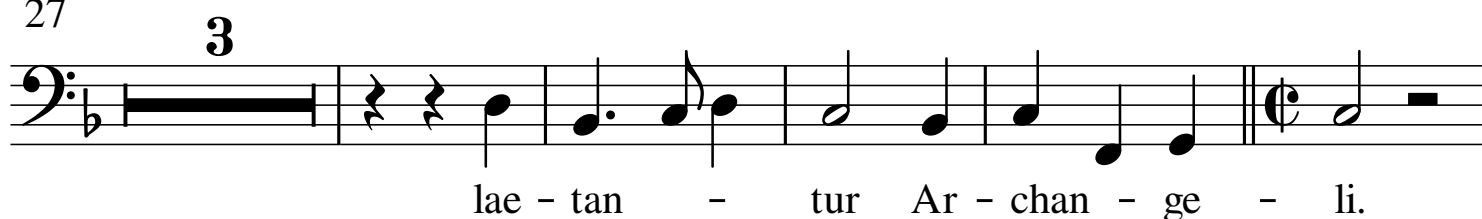
14



20



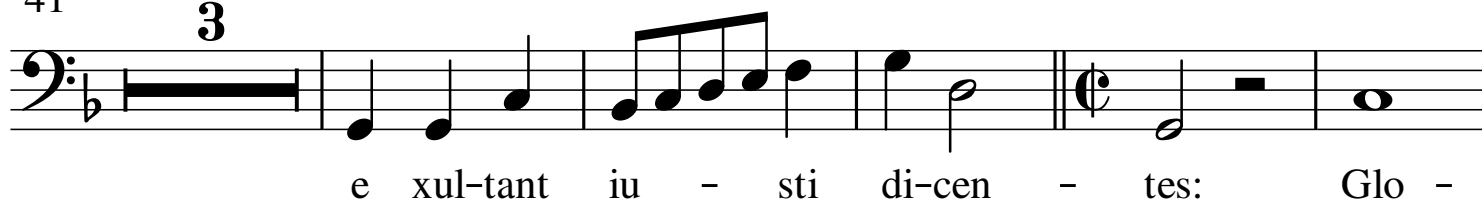
27



35



41



49



56



64

